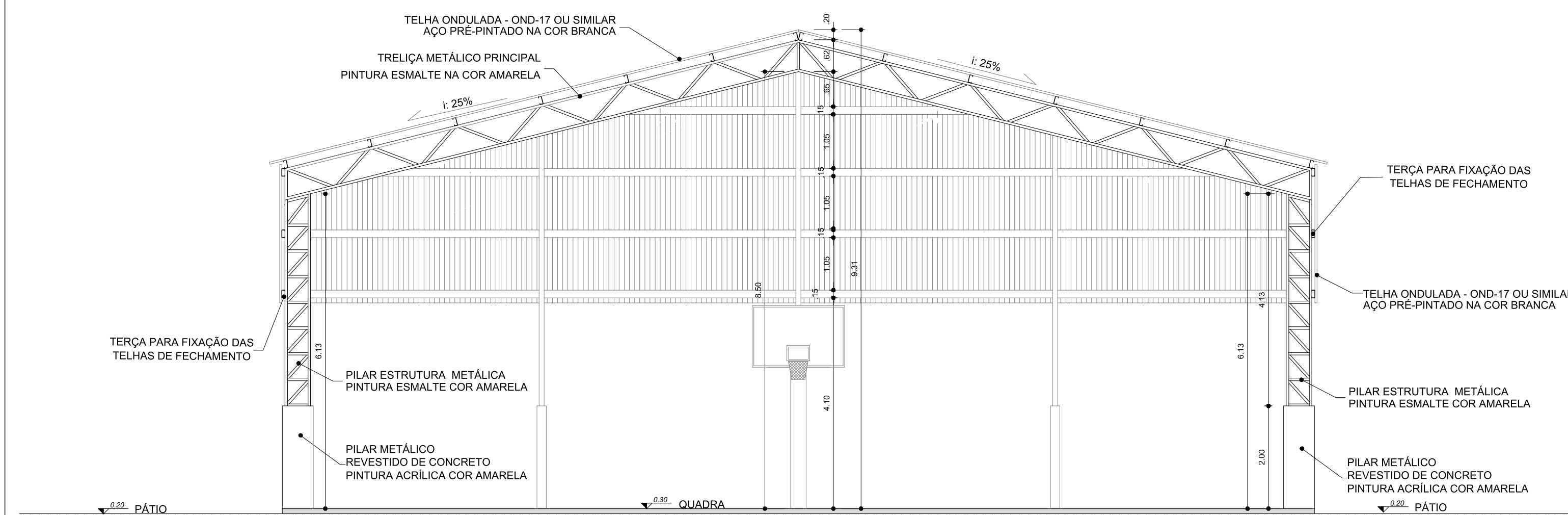
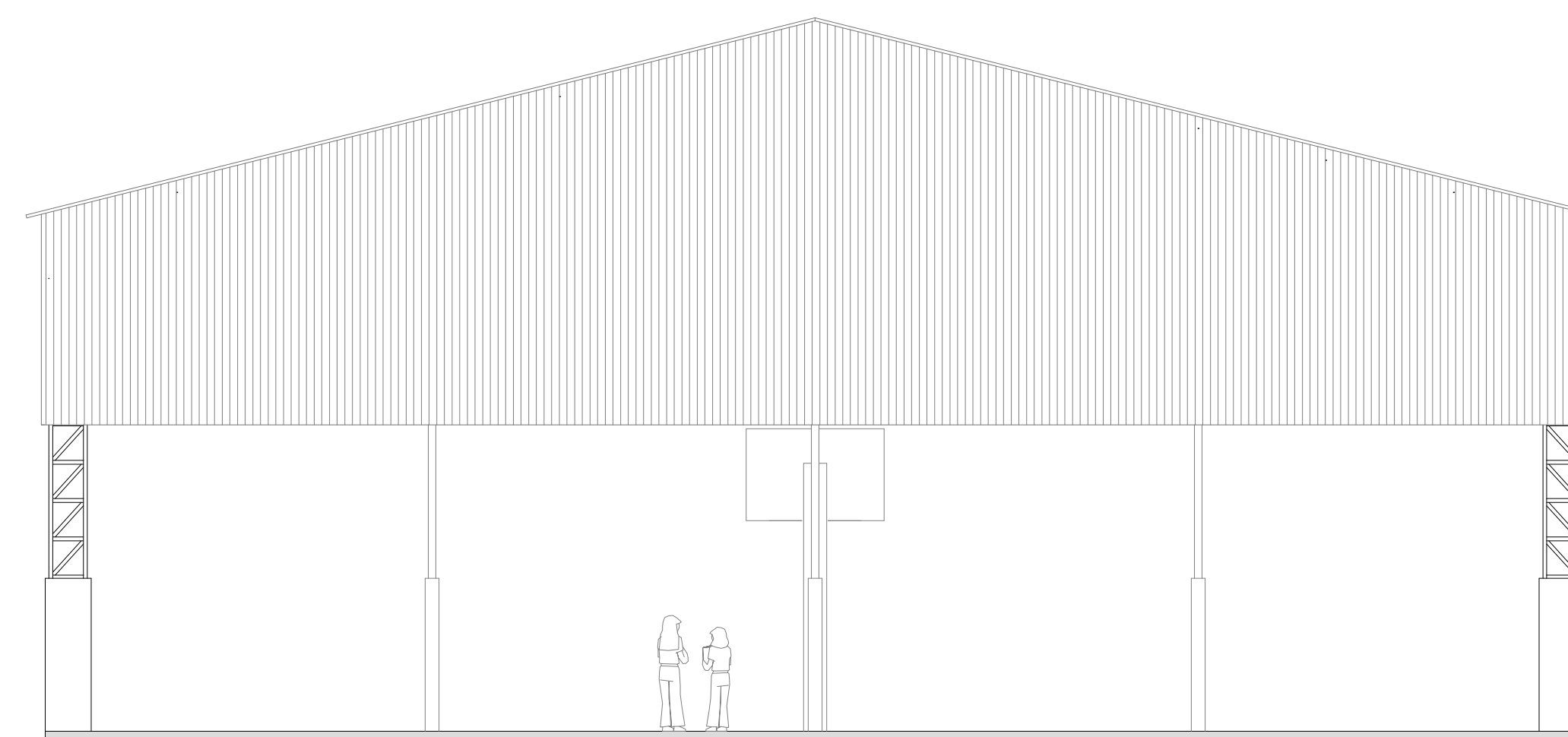


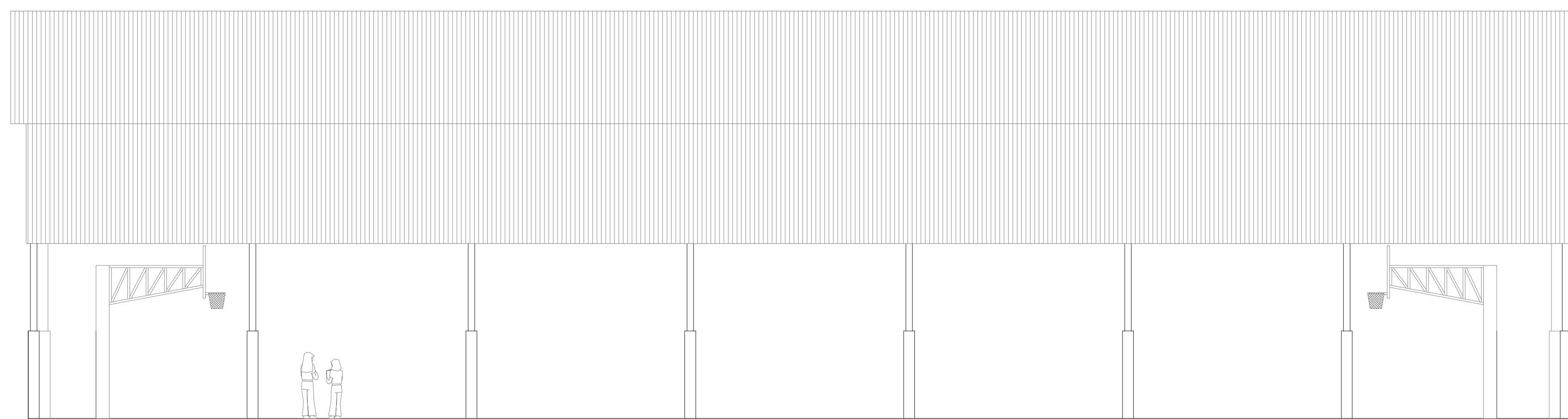
Corte AA  
escala 1:75



Corte BB  
escala 1:75



Fachada Norte/Sul  
escala 1:75



Fachada Leste/Oeste  
escala 1:75

Prefeitura Municipal de Balneário Pinhal  
Secretaria de Obras  
APROVADO

Proc. n.º 8467/2019 n.º de Pav. —  
Em: 23/09/2020 Área: 708,53m<sup>2</sup>

*Raul Dariva*  
Engenheiro

Raul Dariva MSc  
Engenheiro Civil  
CREA RS 17245-

	<p>PODER EXECUTIVO MUNICIPAL <b>BALNEÁRIO PINHAL</b></p>	<p>PREFEITO EM EXERCÍCIO <i>ALÉQUIS LOPES PIATO</i></p>
	<p>DEPARTAMENTO MUNICIPAL DE PLANEJAMENTO</p>	<p>SECRETÁRIA DE ASSISTÊNCIA SOCIAL <i>CASSIANA INES SANTOS DE ANDRADE</i></p>
<p>PROJETO CONSTRUÇÃO DA QUADRA POLIESPORTIVA COM COBERTURA. Av. Emancipação S/N</p>		<p>EQUIPE TÉCNICA <i>Raul Dariva</i> Eng.º Civil RAUL D. MARI, CREA RS 172.453</p>
<p>CONTEÚDO Cortes - Fachadas</p>		<p>Desenho - FABRÍCIO DEVES</p>
<p>Escala: 1/75</p>	<p>Data: Setembro 2020</p>	<p>Área: 708,53 m<sup>2</sup></p>
		<p>Prancha: 08/13</p>