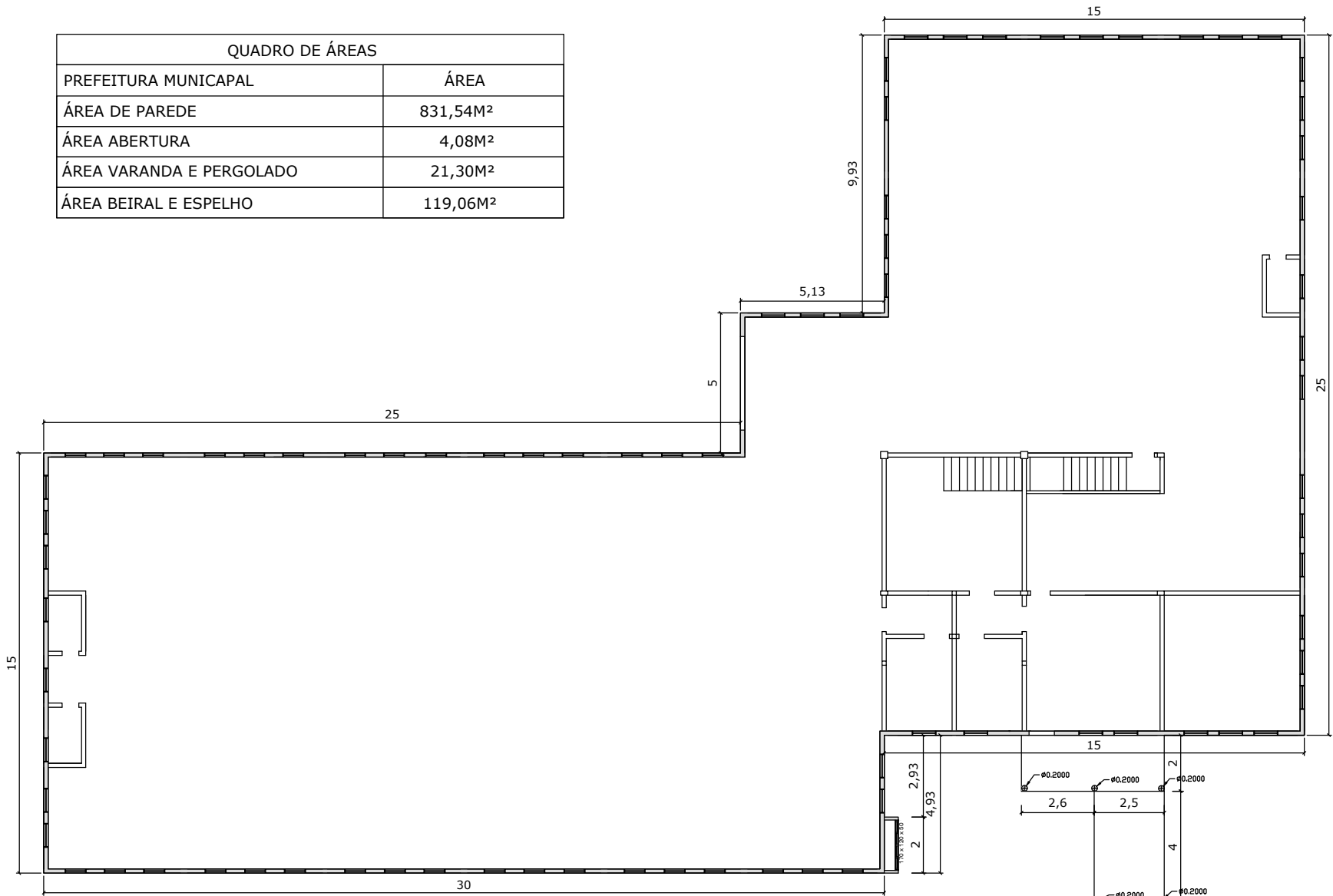
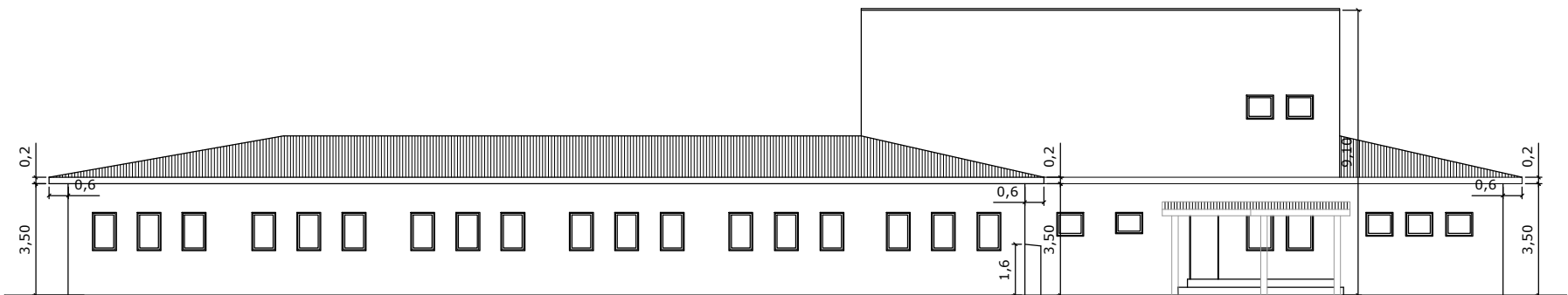


QUADRO DE ÁREAS	
PREFEITURA MUNICIPAL	ÁREA
ÁREA DE PAREDE	831,54M²
ÁREA ABERTURA	4,08M²
ÁREA VARANDA E PERGOLADO	21,30M²
ÁREA BEIRAL E ESPELHO	119,06M²



Planta Baixa  
Esc.: 1/200



Fachada Lateral  
Esc.: 1/200



## PODER EXECUTIVO MUNICIPAL BALNEÁRIO PINHAL

### DEPARTAMENTO MUNICIPAL DE PLANEJAMENTO

#### PROJETO

PROJETO DE ENGENHARIA  
PINTURA DE PRÉDIOS PÚBLICOS  
Locais: Prefeitura Municipal, CREAS, SINE, Casa de Pasagem  
Conselho Tutelar e Centro de convivencia do idoso

#### CONTEÚDO

Planta Baixa + Fachada  
Prefeitura Municipal

Escala:  
1/200

Data:  
Setembro 2020

Área:  
1969,31 m²

Prancha:  
02/10

#### PREFEITA

MARCIA ROSANE TEDESCO DE OLIVEIRA

#### DEPARTAMENTO DE PLANEJAMENTO

CASSIANA INES SANTOS DE ANDRADE

#### EQUIPE TÉCNICA

Engº Civil RAUL D. MAGGI\_CREA RS 172.453

Desenho - FABRICIO DEVES