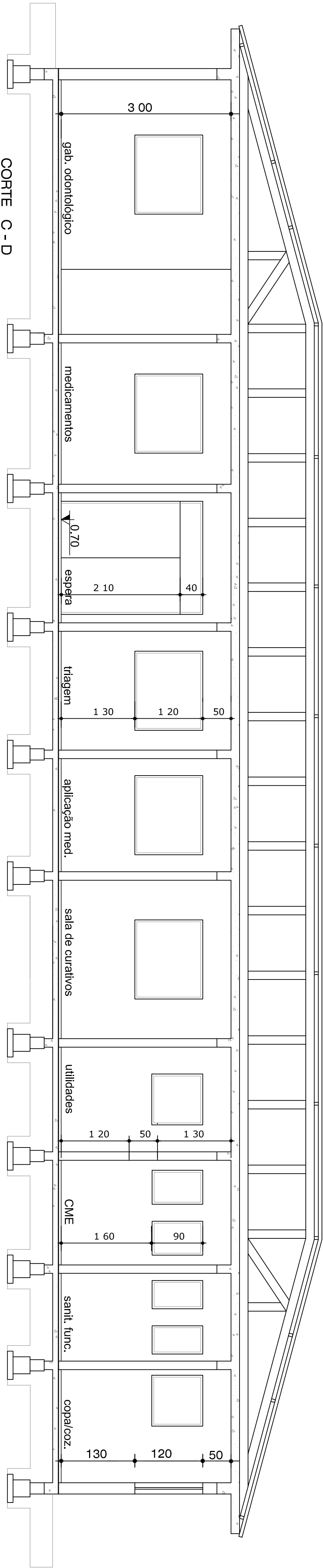
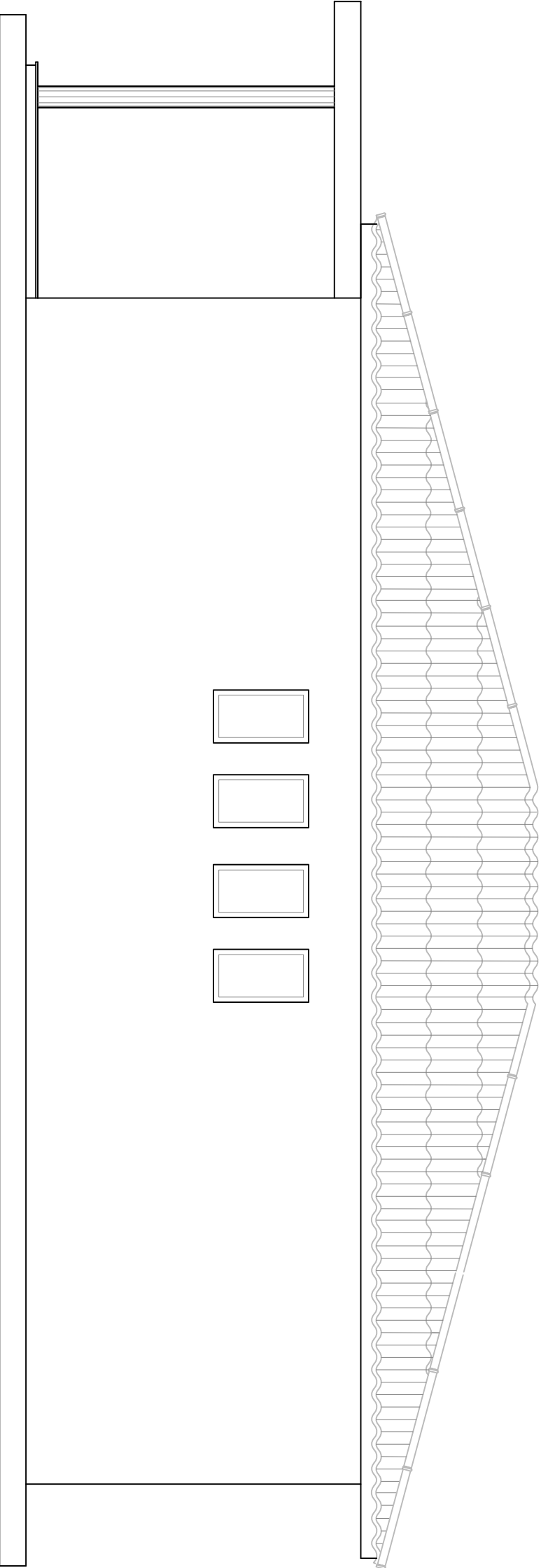
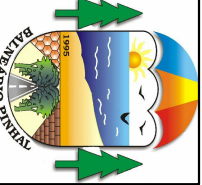


FAÇADA NORTE



		PODER EXECUTIVO MUNICIPAL BALNEÁRIO PINHAL					
SECRETARIA MUNICIPAL DE PLANEJAMENTO - SEPLAN		PREFEITO JOSÉ LUIS DE SOUZA FONSECA					
PROJETO		SECRETARIA DE PLANEJAMENTO ARO ANDREA MACHADO					
POSTO DE SAÚDE FAMILIAR Local: Avenida das Indústrias (3) - Quilômetro 31 - Lote 01 Distrito: Tírol Verde - Balneário Pinhal/RS							
CONTEÚDO Corte A-A + Corte C-D + Fachada Norte							
Escala:	1/50	Data:	junho 2012	Área:	246,60 m²	Formata:	02